

# Firmeninfo

Westermann24 wird WESO Werkzeugbau





# Westermann24 wird **WESO Werkzeugbau**

**Im Rahmen der Firmennachfolge hat Wolfgang Westermann sein Unternehmen an Andreas Sova übergeben, der die traditionsreiche Westermann24 GmbH nun unter dem Namen WESO Werkzeugbau führen wird. Dies garantiert langfristige Planungssicherheit für Mitarbeiter, Kunden, Lieferanten und Produkte. Zum 01.01.2021 wurde daher aus der Westermann24 GmbH die WESO Werkzeugbau GmbH.**

Wolfgang Westermann, der bisherige Inhaber von Westermann24 blickt auf ein traditionsreiches Familienunternehmen zurück. Seit über 100 Jahren stellt die Firma Westermann hochwertigste Produkte im Bereich Abkantwerkzeuge und Schleiftechnik her.

*Wie geht es Ihnen?*

Mir geht es hervorragend. Ich habe mich schon vor einiger Zeit entschieden, der Firma eine neue Strategie für die Zukunft zu verpassen. Seit ich Herrn Sova kennengelernt habe, freue ich mich nahezu täglich darüber, dass das Unternehmen nun auch langfristig eine hervorragende Führung und Perspektive hat.

*... auch wenn Sie dafür in die zweite Reihe zurücktreten müssen?*

Die erste oder zweite Reihe hat für mich noch nie eine große Rolle gespielt. Ich werde nicht jünger und sehe es als meine Pflicht für das Unternehmen, einen geeigneten Nachfolger zu finden. Bei Herrn Sova weiß ich, dass ich das Unternehmen in gute Hände übergebe.

*Was in den letzten 40 Jahren hat Ihnen am meisten Spaß gemacht?*

Von meinem Ausbilder habe ich mal „geht nicht - gibt's nicht“ gelernt. Die Möglichkeiten, die wir hier im Bereich Konstruktion und Werkzeugherstellung aufgebaut haben, die handwerklichen Fähigkeiten, die im Unternehmen vorhanden sind und die Produkte, die unsere Kunden mit unseren Werkzeugen bauen, das motiviert mich jeden Tag aufs Neue.

*Wie fühlt es sich an, dass die Firma nun nicht mehr Westermann24 sondern WESO Werkzeugbau heißt?*

Eine Firma besteht nicht nur aus ihrem Namen, sondern aus den Mitarbeitern, den Produkten und der Vision. Ich freue mich, dass Herr Sova sein Unternehmen „Westermann & Sova Werkzeugbau“ genannt hat, damit lebt die Tradition der Firma Westermann ja auch unmittelbar weiter.

*Was werden Sie jetzt tun?*

Ich stehe die nächsten Jahre noch als Berater und für Projekte zur Verfügung und möchte Herrn Sova somit einen optimalen Einstieg und unseren Kunden nahtlos Kontinuität bieten.

Andreas Sova, der neue Inhaber des Unternehmens kommt ebenfalls aus der Branche und wird mit seiner Erfahrung und einer modernen Strategie dafür stehen, die Qualität und Kundenzufriedenheit der Firma auf dem höchsten Standard zu halten.

*... und wie geht es Ihnen?*

Der Umzugsstress nach Leopoldshöhe ist vorbei, ich fühle mich sehr wohl hier und freue mich sehr auf die neue Aufgabe. Insbesondere, da ich jetzt schon einige Monate im Unternehmen arbeite und die Mitarbeiter und Produkte kennen gelernt habe.

*Wie kam es zu der Idee, eine Firmennachfolge anzutreten?*

Ich bin seit 12 Jahren im Werkzeugbau tätig und habe mich von unten nach oben gearbeitet. In meiner letzten Position als Produktionsleiter habe ich ca. 60 Mitarbeiter geführt und viele eigene Ideen entwickelt, die das Unternehmen voran gebracht haben - insbesondere bei den Themen Wirtschaftlichkeit, Verschleiß und Werkzeugoptimierung. Irgendwann kam der Punkt, an dem ich gemerkt habe, ich möchte viel lieber mein eigenes Unternehmen voran bringen. Über einige Gespräche u.a. mit der IHK entstand dann der Kontakt zu Herrn Westermann.

*Was haben Sie nun vor?*

Westermann24 ist zum Glück ein sehr gesundes und gut funktionierendes Unternehmen mit herausragenden Produkten und Dienstleistungen. Insofern „muss“ gar nicht viel geändert werden. Wir wollen weiterhin zufriedene Kunden und höchste Qualität. Allerdings gibt es mehrere Bereiche, die ich gerne ausbauen möchte.

*Welche sind das?*

Wir haben in der Branche eine der besten und kreativsten Konstruktionsabteilungen und können Ihnen nahezu jedes Werkzeug individuell planen und fertigen. Zum Anderen gibt es eine Reihe von Produkten, die ich mit in unser Angebot aufnehmen möchte. Wir wollen uns von der Blech-Umformung zum kompletten Werkzeugbau für Umformtechnik entwickeln.

*Das klingt spannend. Wie reagiert das Team auf diese Ideen?*

Wir haben hier ein hervorragend funktionierendes Team. Ich mag einen offenen und fairen Umgang und genau das wird hier gelebt.

*Eine letzte Frage noch: warum der Löwe im Logo?*

Haha, ja. Das mit dem Löwen ist so eine Sache: ich verbinde mit dem Löwen Stärke, Dynamik, Sicherheit. Als ich dann das erste Mal die Firma Westermann besucht habe und am Ortsschild „Leopoldshöhe“ vorbei gefahren bin, war das fast wie ein Zeichen für mich. Deshalb soll uns der Löwe nun auch im Firmenlogo begleiten.



*Westermann*

*A. Sova*



**Mit Tradition  
in die Zukunft**



# WESO



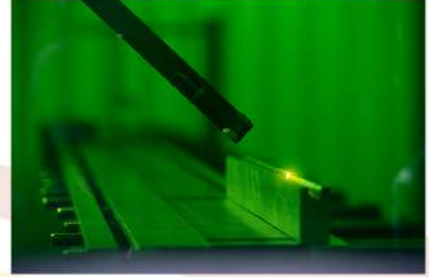
## WERKZEUGBAU



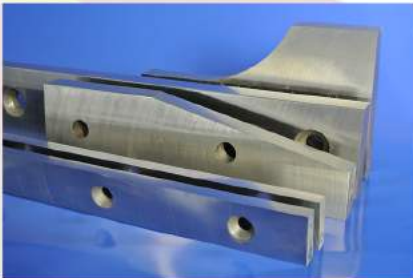
Konstruktion



CNC Schleifen



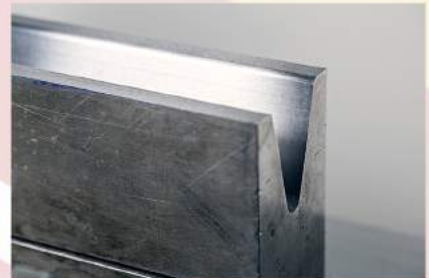
Laserhärten



Individualanfertigung



Schermesser



Nachschleifservice



CNC Fräsen



Versuch und Korrektur

### NEU bei WESO Werkzeugbau:



Draht-Erodierung



Umformung



Drehen

# Westermann und Sova

Spezialist im Bereich  
Abkant- und Umformwerkzeuge



**WESO Werkzeugbau GmbH**  
Gewerbestr. 1-3  
33818 Leopoldshöhe  
[www.weso-werkzeugbau.de](http://www.weso-werkzeugbau.de)  
E-Mail: [info@weso-werkzeugbau.de](mailto:info@weso-werkzeugbau.de)  
Tel.: +49/5202/9262-0  
Fax: +49/5202/9262-39